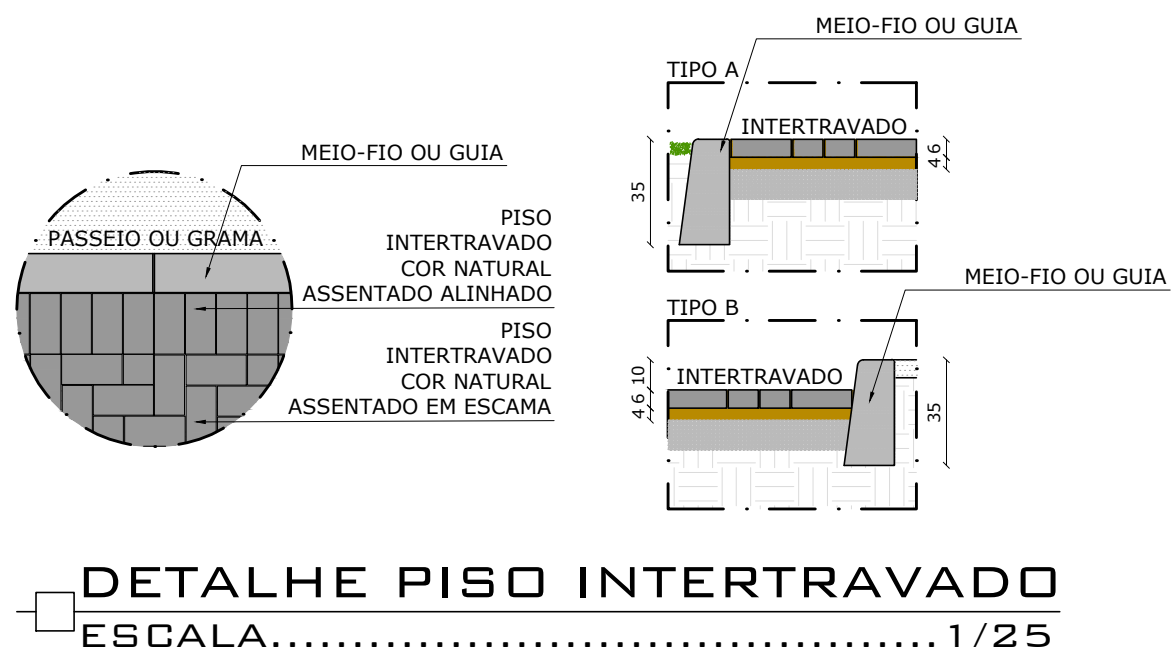
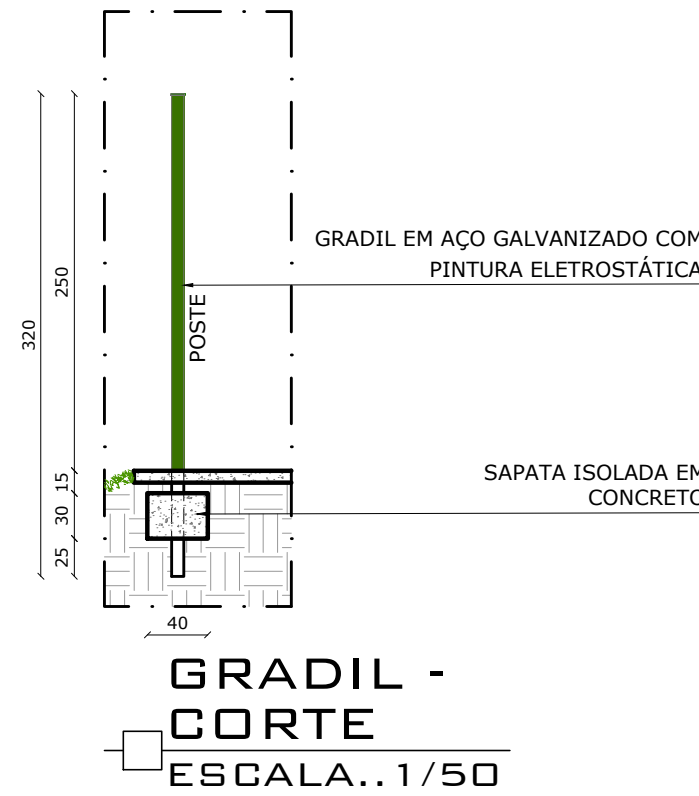
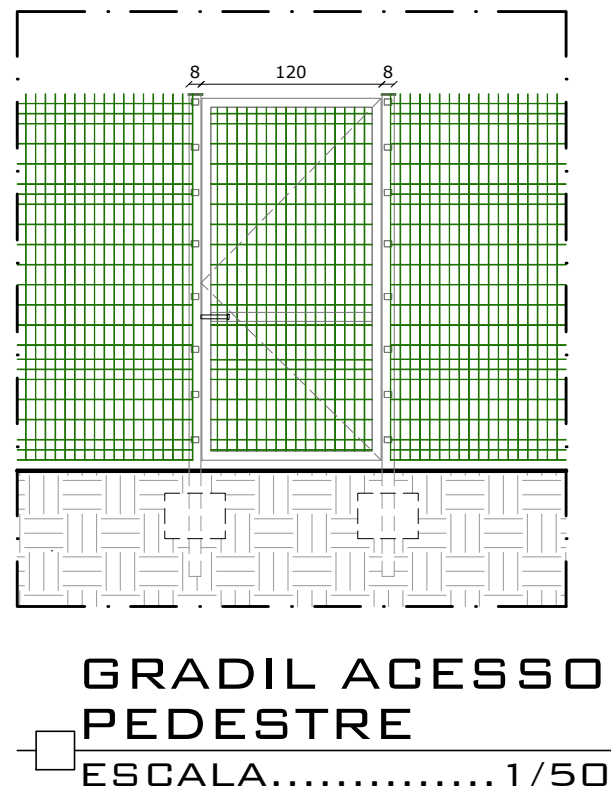
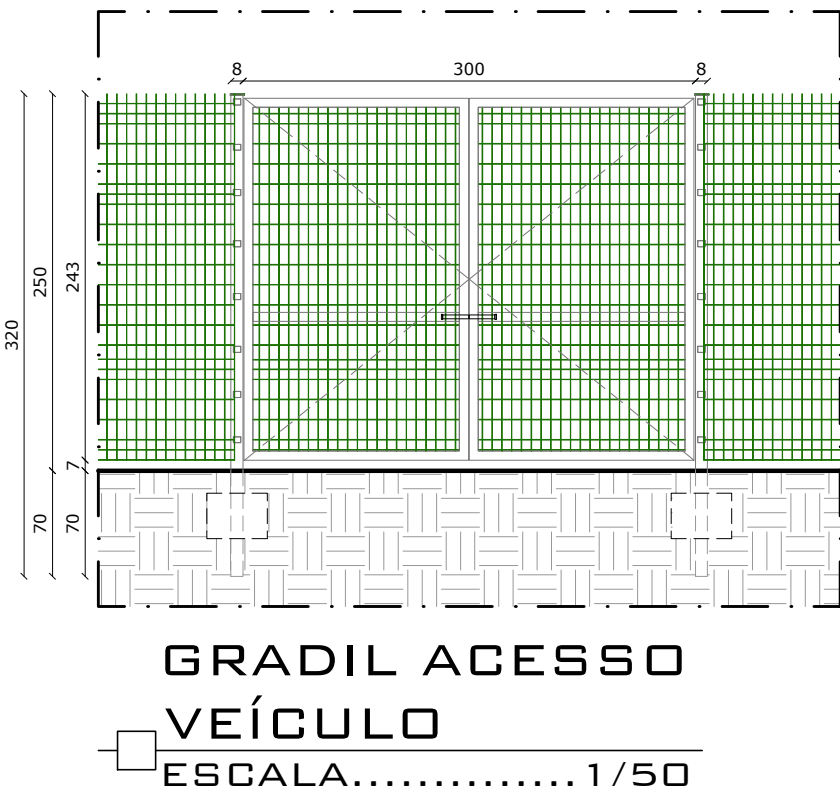
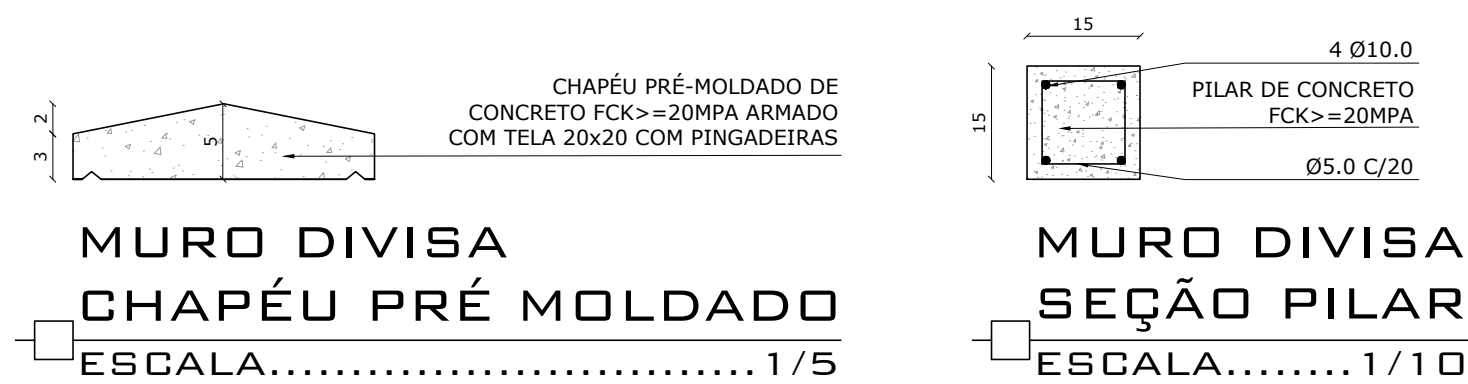
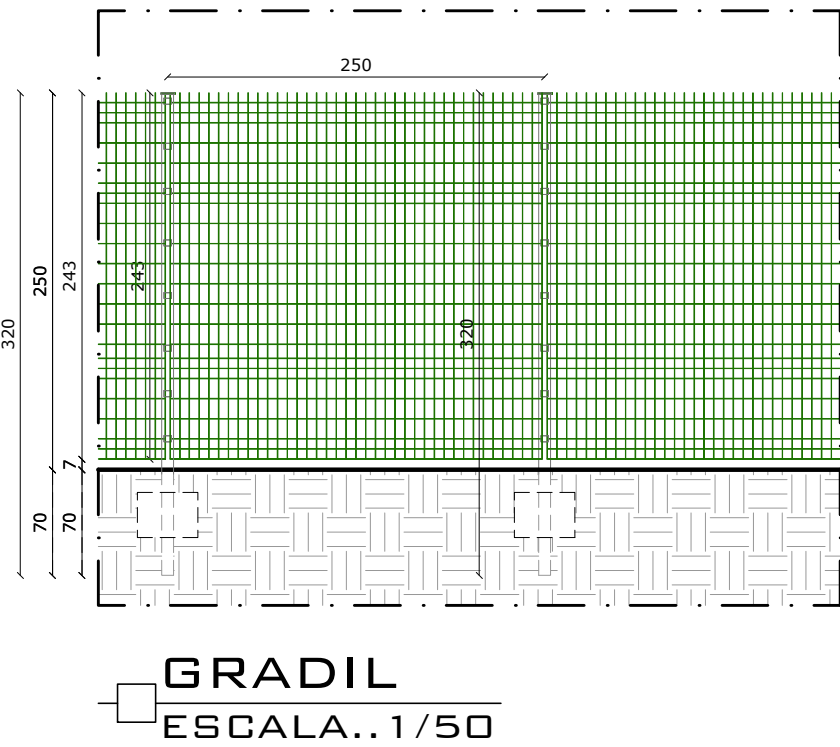
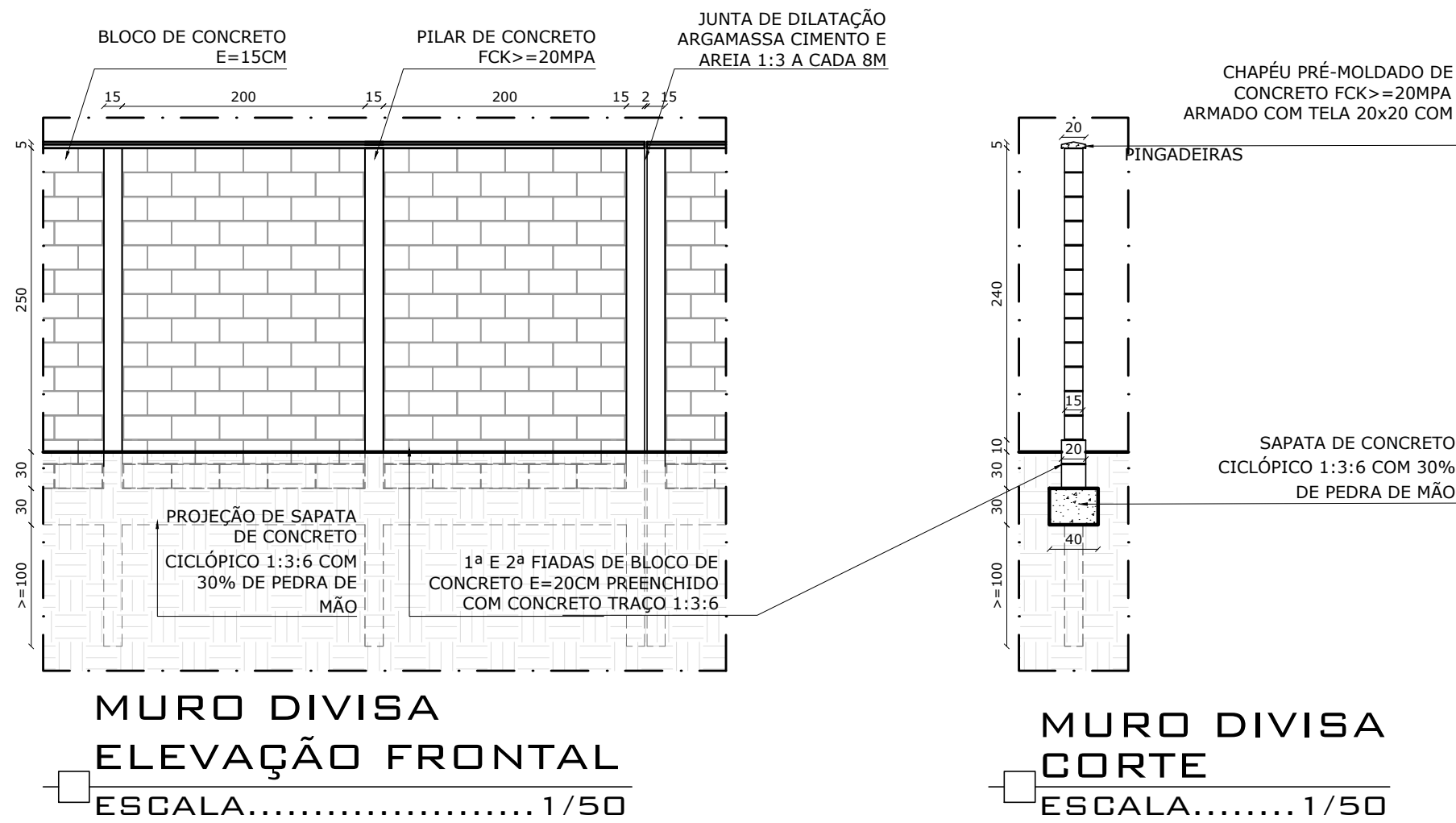


IMPLANTAÇÃO
ESCALA.....1/125



- NOTAS
- MURO DIVISA CONFORME CADERNO DE ENCARGOS DA SUDECAP - CAPÍTULO 21: OBRAS COMPLEMENTARES E PAISAGISMO - PÁGINA 16
 - CONFERIR E AJUSTAR MEDIDAS NO LOCAL CONFORME IMPLANTAÇÃO DA EDIFICAÇÃO EXISTENTE.
 - PREVER EXECUÇÃO DE RAMPAS DE ACESSIBILIDADE NOS PASSEIOS CONFORME PROJETO.
 - PREVER INCLINAÇÃO DO PISO INTERTRAVADO E PASSEIOS CONFORME PROJETO DE DRENAGEM.

REV.	DATA	DESCRIÇÃO
00	03/12/19	EMIÇÃO INICIAL
01	14/01/20	COMPLEMENTO DE PASSEIO
02	25/02/20	PASSEIO INTERNO E DETALHE PISO INTERTRAVADO

SECRETARIA MUNICIPAL DE OBRAS DEPARTAMENTO DE ENGENHARIA E ARQUITETURA	
SECRETÁRIO DE OBRAS	BRUNO MÁRCIO MOREIRA ALMEIDA
SUPERINTENDENTE DE OBRAS	JOSÉ CARLOS MONTEIRO MATA DA SILVA
RESPONSÁVEL TÉCNICO	ANDRÉA LAIS MOREIRA CÂMARA CAU Nº A39314-2
PROJETISTA	ANA PAULA DIAS

PREFEITURA MUNICIPAL DE SANTA LUZIA ADM. DELEGADO CHRISTIANO XAVIER				
NÚMERO 052	DISCIPLINA ARQUITETURA	ETAPA PROJETO BÁSICO	DATA 02/03/2020	
CONTEÚDO DA PRANCHA			FOLHA 01/04	REVISÃO 02
UBS SANTA RITA FECHAMENTO/ACESSOS				